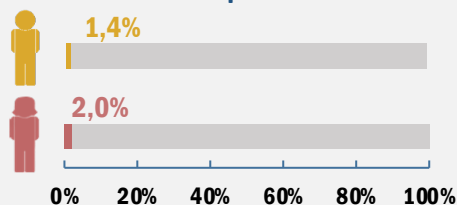
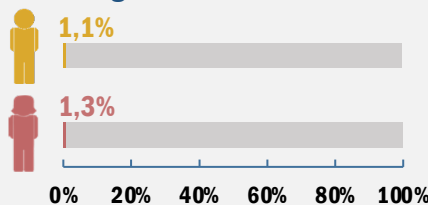


MIELOMA MÚLTIPLE EN LA PROVINCIA DE GRANADA

Porcentaje sobre el total de las muertes por cáncer



Porcentaje sobre el total de casos diagnosticados de cáncer



1 de cada **309** hombres será diagnosticado antes de los 74 años

1 de cada **407** mujeres será diagnosticada antes de los 74 años

PREVENCIÓN PRIMARIA

Factores protectores:

- ✓ No hay definidos con un nivel alto de evidencia.
- ✓ Un meta-análisis ha mostrado una reducción significativa asociada al uso de estatinas.
- ✓ Una dieta no obesogénica, la actividad física regular y el mantenimiento del peso ideal parecen tener cierto efecto protector.

Factores de riesgo:

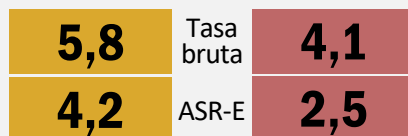
- ✗ Enfermedad precursora: gammapatía monoclonal de significado incierto (GMSI), mieloma múltiple *smoldering*, plasmocitoma solitario (óseo o extramedular).
- ✗ Obesidad.
- ✗ Exposición a pesticidas.

CASOS NUEVOS DE CÁNCER EN GRANADA EN 2019 Y TENDENCIAS 1985-2015

Distribución de casos por sexo (%)

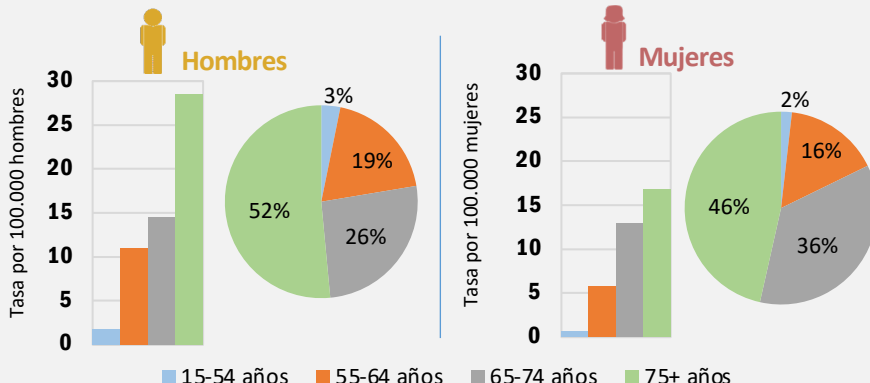


Tasas por 100.000 personas



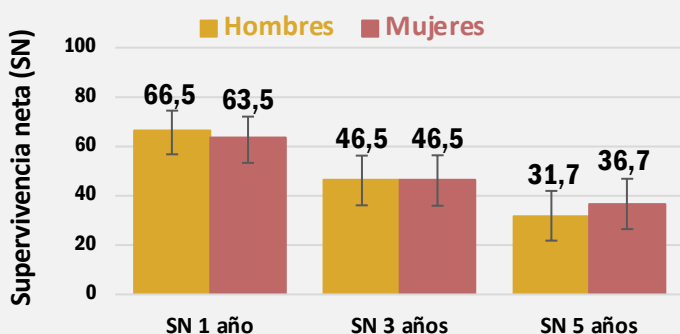
+1,2% ↑ Tendencia **+0,9%** ↑ anual

Tasas específicas por edad y distribución de casos por edad (%)

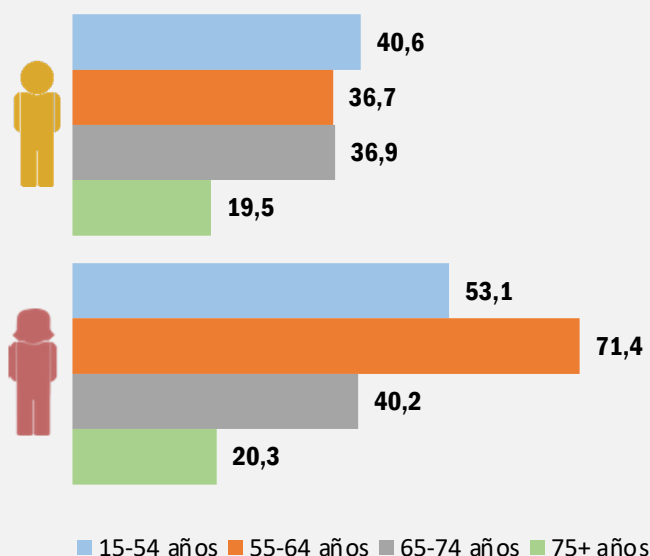


SUPERVIVENCIA (%) DE LOS CASOS DIAGNOSTICADOS EN 2011-2015

Supervivencia neta (%) a 1, 3 y 5 años



Supervivencia neta a 5 años (%) por edad



Evolución de la supervivencia neta a 5 años (%) estandarizada por edad

	2001-2005	2006-2010	2011-2015
Hombres	27,2	30,6	31,6
Mujeres	26,7	42,3	44,0

- **Porcentaje sobre el total de las muertes por cáncer:** Número de defunciones por el cáncer específico entre el número total de defunciones por cualquier cáncer en el año 2018.
- **Porcentaje sobre el total de casos diagnosticados por cáncer:** Número de casos nuevos diagnosticados del cáncer específico entre el número total de cánceres diagnosticados (excepto piel no melanoma) en el periodo 2011-2015.
- **Probabilidad de padecerlo antes de los 74 años:** Tasa acumulada de incidencia hasta los 74 años en el periodo 2011-2015. Se calcula como el producto de las tasas específicas por grupos de edad quinquenales hasta esa edad.
- **Distribución de casos por sexo:** Porcentaje estimado de hombres y mujeres diagnosticados por el cáncer específico para el año 2019.
- **Tasa bruta:** Número de casos estimados en 2019 entre la población a 1 de enero de 2019. Expresada por cada 100.000 habitantes.
- **ASR-E:** Tasa estandarizada por edad por el método directo con la población europea estándar para el año 2019. Expresada por cada 100.000 habitantes. Permite la comparación de la incidencia entre poblaciones con diferente estructura de edad (p.ej. entre regiones o periodos de tiempo).
- **Flecha y porcentaje anual:** Porcentaje de cambio anual (PCA) del último tramo de tendencia estimado por el método JoinPoint en la serie histórica de tasas de incidencia 1985-2015. La flecha indica si el PCA es positivo (roja ascendente), negativo (verde descendente) o estable (signo igual).
- **Tasa específica por edad:** Número de casos estimados para 2019 en cada grupo de edad entre la población por grupos de edad a 1 de enero de 2019. Expresada por cada 100.000 habitantes.
- **Distribución de casos por edad:** Número de casos incidentes estimados para 2019 en cada grupo de edad entre el total de casos estimados.
- **Supervivencia neta:** Porcentaje de pacientes vivos transcurridos X años desde el diagnóstico. Representa la supervivencia que tendrían los pacientes con un cáncer específico si esta enfermedad fuera la única causa posible de muerte.
- **Supervivencia neta estandarizada por edad:** Estandarización por el método directo de la supervivencia neta según la población estándar de pacientes con cáncer. Permite la comparación de la supervivencia entre poblaciones con diferente estructura de edad (p.ej. entre regiones o periodos de tiempo).
- **Factores protectores y de riesgo:** Son los factores de los que se dispone de evidencia científica sobre su capacidad de modificar el riesgo de desarrollar el cáncer específico.

PARA SABER MÁS...

- **Registro de Cáncer de Granada (RCG):** <https://www.easp.es/web/cancergranada/>
- **Red Española de Registros de Cáncer (REDECAN):** <https://redcan.org/redcan.org/es/index.html>
- **International Agency for Research on Cancer (IARC-WHO):** www.iarc.fr
- **Global Cancer Observatory (GCO):** <https://gco.iarc.fr/>
- **EUROCARE (Survival of Cancer Patients in Europe):** www.eurocare.it
- **CONCORD (Global Surveillance of Cancer Survival):** csg.lshtm.ac.uk