

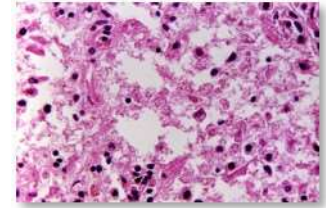
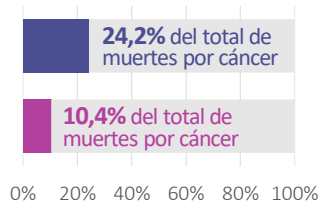
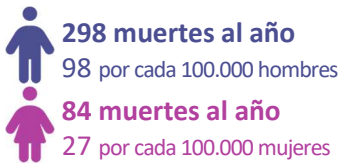
CÁNCER DE PULMÓN EN LA PROVINCIA DE GRANADA

Serie Infografías | Número 11 | Noviembre 2022

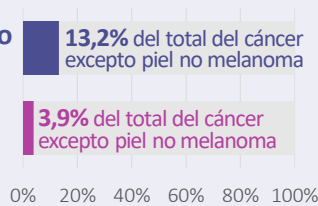
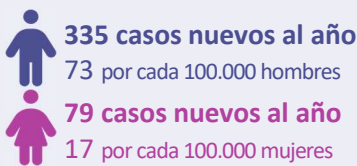


Junta de Andalucía
Consejería de Salud y Consumo
Escuela Andaluza de Salud Pública

MORTALIDAD | 2018-2020

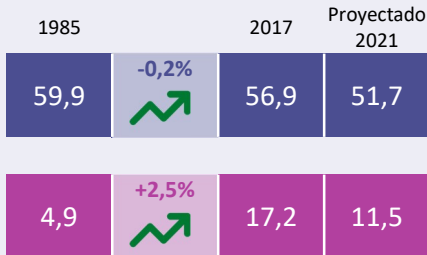


CASOS NUEVOS | INCIDENCIA PROYECTADA A 2021

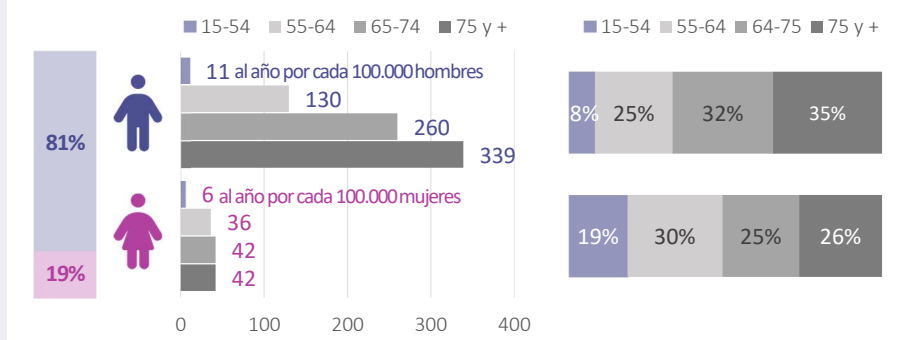


1 de cada 21 hombres
1 de cada 77 mujeres
serán diagnosticados antes de los 75 años

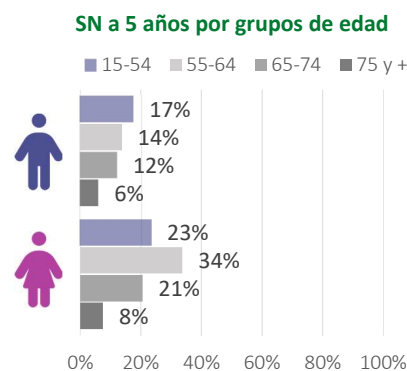
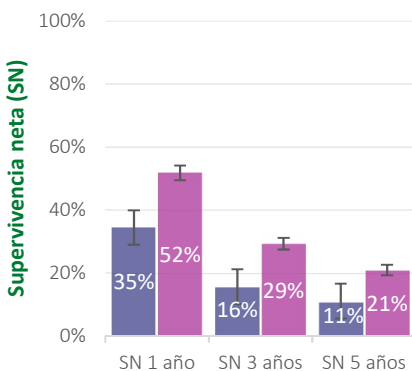
Evolución de las tasas ajustadas por edad por cada 100.000 personas



Casos nuevos por sexo y grupos de edad



SUPERVIVENCIA | 2013-2017



Evolución de la SN a 5 años ajustada por edad



PREVENCIÓN PRIMARIA

Algunos de los factores demostrados que aumentan el riesgo de desarrollar un cáncer de pulmón son:

- Consumo de tabaco
- La exposición a asbestos y radón
- Contaminación del aire

✓ El consumo de frutas y verduras y alimentos con alto contenido de carotenoides son factores protectores.

LEYENDA

MORTALIDAD

- **Número de muertes y tasa bruta:** número de defunciones en el periodo 2018-2020 entre la población a 1 de enero. Expresada por cada 100.000 habitantes.
- **Porcentaje sobre el total de las muertes por cáncer:** número de defunciones por el cáncer específico entre el número total de defunciones por cualquier cáncer en el periodo 2018-2020.

INCIDENCIA

- **Número de casos nuevos y tasa bruta:** número de casos nuevos estimados en 2021 entre la población a 1 de enero. Expresada por cada 100.000 habitantes.
- **Porcentaje sobre el total de casos diagnosticados por cáncer:** número de casos nuevos diagnosticados del cáncer específico entre el número total de cánceres diagnosticados (excepto piel no melanoma) estimados en 2021.
- **Probabilidad de ser diagnosticado antes de los 75 años:** tasa acumulada de incidencia hasta 74 años en el periodo 2015-2017.
- **Tasa ajustada por edad:** tasa estandarizada por edad por el método directo con la población europea estándar. Expresada por cada 100.000 habitantes. Permite la comparación de la incidencia entre grupos de población con diferente estructura de edad (por ejemplo, entre regiones o periodos de tiempo).
- **Flecha y porcentaje anual:** porcentaje de cambio anual (PCA) del último tramo de tendencia estimado por el método *JoinPoint* en la serie histórica de tasas de incidencia 1985-2017. La flecha indica si el PCA es positivo (ascendente), negativo (descendente) o estable (signo igual).
- **Distribución de casos por sexo y edad:** porcentaje de casos según sexo y grupos de edad entre los casos diagnosticados estimados en 2021.
- **Tasa específica por edad:** número de casos nuevos estimados en 2021 en cada grupo de edad entre la población por grupos de edad a 1 de enero. Expresada por cada 100.000 habitantes.

SUPERVIVENCIA

- **Supervivencia neta:** probabilidad de sobrevivir transcurridos X años desde el diagnóstico en los casos incidentes del periodo 2013-2017. Representa la supervivencia que tendrían los pacientes con un cáncer específico si esta enfermedad fuera la única causa posible de muerte.
- **Supervivencia neta estandarizada por edad:** estandarización por el método directo de la supervivencia neta según la población estándar de pacientes con cáncer. Permite la comparación de la supervivencia entre grupos de población con diferente estructura de edad (por ejemplo, entre regiones o periodos de tiempo).

PREVENCIÓN PRIMARIA

Recomendaciones y factores modificables de los que se dispone de evidencia científica sobre su capacidad de modificar el riesgo de desarrollar el cáncer específico.

PARA SABER MÁS...

- Datos de Granada del Registro de Cáncer de Andalucía: www.registrocancergranada.es
- Red Española de Registros de Cáncer (REDECAN): www.redecana.org
- International Agency for Research on Cancer (IARC-WHO): www.iarc.fr
- Global Cancer Observatory (GCO): gco.iarc.fr
- EUROCARE (Survival of Cancer Patients in Europe): www.eurocare.it
- CONCORD (Global Surveillance of Cancer Survival): csg.lshtm.ac.uk
- World Cancer Research Fund (WCRF): www.wcrf-uk.org