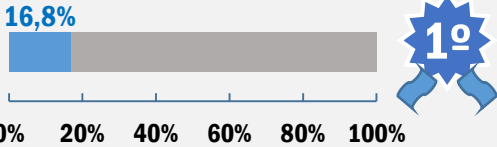


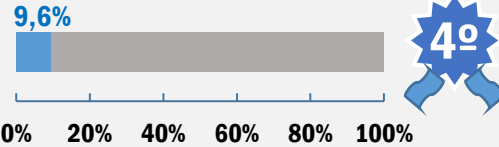
EL CÁNCER DE PULMÓN EN LA PROVINCIA DE GRANADA

Número 1
Noviembre 2017

Porcentaje sobre el total de las muertes por cáncer



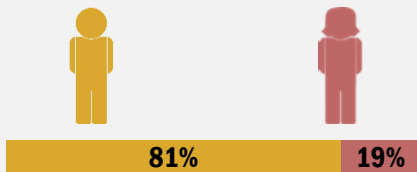
Porcentaje sobre el total de casos diagnosticados de cáncer



1 de cada **34** personas serán diagnosticadas antes de los 74 años

INCIDENCIA EN 2017

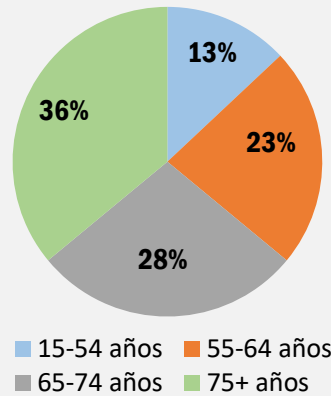
Distribución de casos por sexo



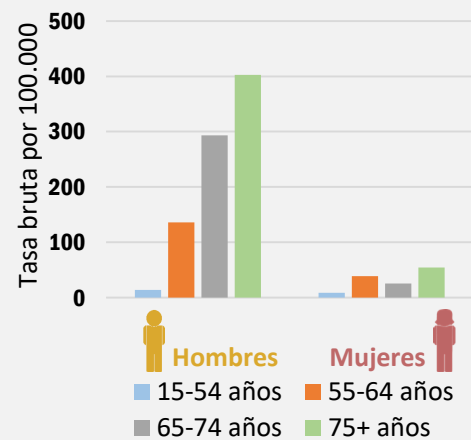
Tasas por cada 100.000 personas



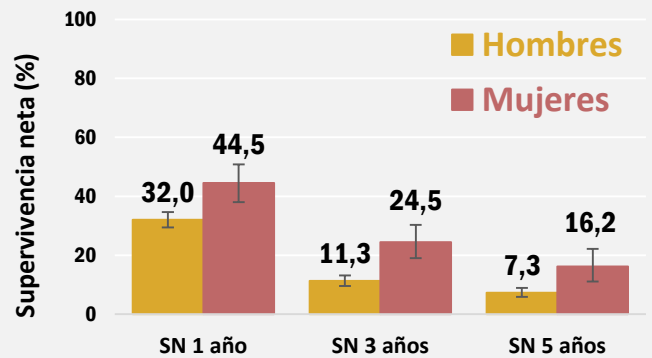
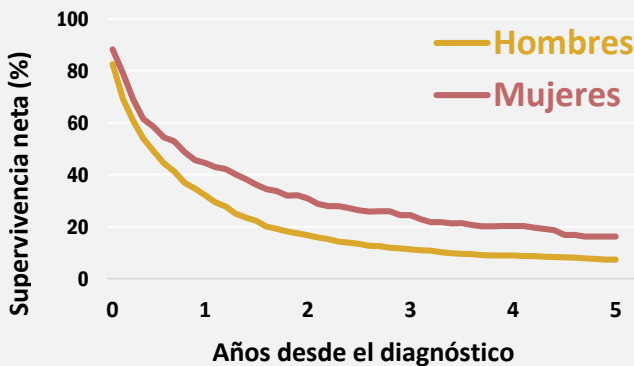
Distribución de casos por edad



Tasas específicas por edad



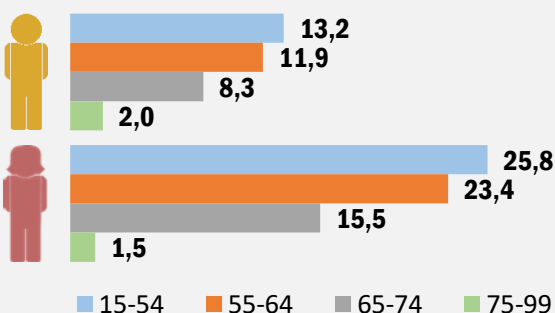
SUPERVIVENCIA DEL PERIODO 2010-2013



Evolución de la supervivencia neta a 5 años (%)

	2000-2004	2005-2009	2010-2013
Hombres	6,4	6,4	6,4
Mujeres	56,3	56,3	56,3

Supervivencia neta a 5 años (%) por edad



Factores protectores:

- ✓ Actividad física moderada
- ✓ Consumo de frutas y verduras

Factores de riesgo:

- * Tabaco
- * Alcohol en exceso
- * Contaminación del aire

LEYENDA

- **Porcentaje sobre el total de las muertes por cáncer:** Número de defunciones por el cáncer específico entre el número total de defunciones por cualquier cáncer en el año 2015.
- **Porcentaje sobre el total de casos diagnosticados por cáncer:** Número de casos nuevos diagnosticados del cáncer específico entre el número total de cánceres diagnosticados (excepto piel no melanoma) en el periodo 2010-2013.
- **Número dentro de estrellas:** Puesto que ocupa el cáncer específico en base al porcentaje que representa sobre el total.
- **Probabilidad de padecerlo antes de los 74 años:** Tasa acumulada de incidencia hasta los 74 años en el periodo 2010-2013. Se calcula como el producto de las tasas específicas por grupos de edad quinquenales hasta esa edad.
- **Distribución de casos por sexo:** Porcentaje estimado de hombres y mujeres diagnosticados por el cáncer específico para el año 2017.
- **Tasa bruta:** Número de casos estimados en 2017 entre la población a 1 de enero de 2017. Expresada por cada 100.000 habitantes.
- **ASR-E:** Tasa estandarizada por edad por el método directo con la población europea estándar para el año 2017. Expresada por cada 100.000 habitantes.
- **Flecha y porcentaje anual:** Porcentaje de cambio anual (PCA) del último tramo de tendencia estimado por el método JoinPoint en la serie histórica de tasas de incidencia 1985-2013. La flecha indica si el PCA es positivo (roja ascendente), negativo (verde descendente) o estable (signo igual).
- **Distribución de casos por edad:** Número de casos incidentes estimados para 2017 en cada grupo de edad entre el total de casos estimados.
- **Tasa específica por edad:** Número de casos estimados para 2017 en cada grupo de edad entre la población por grupos de edad a 1 de enero de 2017. Expresada por cada 100.000 habitantes.
- **Supervivencia neta:** Porcentaje de pacientes vivos transcurridos X años desde el diagnóstico. Representa la supervivencia que tendrían los pacientes con un cáncer específico si esta enfermedad fuera la única causa posible de muerte.
- **Factores protectores y de riesgo:** Son los factores de los que se dispone de suficiente evidencia científica sobre su capacidad de modificar el riesgo de desarrollar el cáncer específico.

PARA SABER MÁS...

- **Registro de Cáncer de Granada (RCG):** www.cancergranada.org
- **Red Española de Registros de Cáncer (REDECAN):** www.redecan.org
- **European Network of Cancer Registries (ENCR):** www.enchr.eu
- **International Agency for Research on Cancer (IARC-WHO):** www.iarc.fr
- **Global Cancer Observatory (GCO):** gco.iarc.fr
- **EUROCARE (Survival of Cancer Patients in Europe):** www.eurocare.it
- **CONCORD (Global Surveillance of Cancer Survival):** csg.lshtm.ac.uk